



2 0 2 6

회 사 소 개 서

목차

01

WHO WE ARE

CEO 인사말

개요

연혁

경쟁력

조직도

최고의 품질

글로벌 역량

02

WHAT WE DO

기술 혁신

AI 기술

2026 IP 카메라

리테일트렌드

설치 사례

03

KEY PRODUCTS

AI 총 32MP 4 센서 파노라마 돔

AI 총 20MP 4 센서 MFZ 서라운드 IR 돔

AI 10MP 듀얼센서 MFZ IR 돔 카메라

AI 4K 싱글 센서 IR 파노라마 카메라

AI 4K/5MP MFZ IR 경광등 카메라

AI 4K/5MP Full-Color IR 터릿 카메라 with Siren & Flashlight

AI 5MP 코너 IR 돔 카메라

AI 5MP 열화상 듀얼 IR 불릿 카메라

AI 5MP 리포지셔닝 PTZ IR 돔 카메라

AI 4K 42x IR PTZ

AI IP 4K 줌 블럭

30X PTZ IR 돔 카메라

AI 5MP 360° 피쉬아이 IR 돔 카메라

AI 신장 표시 스트립 & 도어 프레임 핀홀 카메라

AI 4K MFZ 정션 IR 돔 & 불릿 카메라

AI 4K 풀컬러 올인원 불릿 카메라

AI 4K/5MP 플랫 IR 돔 카메라

AI 4K/5MP MFZ or Fixed IR 불릿 카메라

CEO 인사말



30년 역사의 보안 카메라 개발 제조 전문 업체

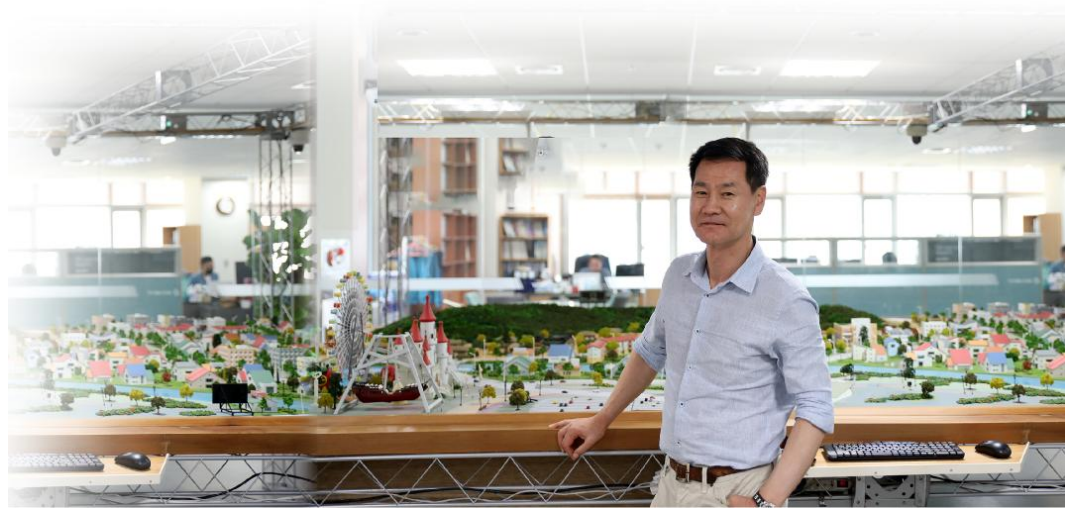
씨프로는 1996년 9월에 문을 연 보안카메라 개발 제조 전문업체입니다.

2013년 부터 암바렐라 칩을 탑재한 IP 카메라 개발을 통하여 멀티센서, 1센서 파노라마, 경광등 스피커, 열화상, 피쉬아이, PTZ 등 스페셜 라인부터 일반라인 까지 여러 상황에 최적화된 카메라를 라인업하였으며, 옛기반의 AI 딥러닝 지능형 영상분석 카메라를 개발하여 글로벌 영상 보안 기술을 선도하고 있습니다.

설립 이후 CPRO는 보안 산업의 지속적인 발전을 위해 다양한 제휴사들과 협력해 왔으며, 고객에게 더 높은 가치를 제공하기 위해 노력해왔습니다. 빠르게 변화하는 시장 환경에 발맞춰 항상 신속하게 대응하며, 고객에게 최적의 서비스를 제공하고자 최선을 다하고 있습니다.

CEO *Youngsoo, Lee*

CPRO의 경영 철학



개요

일반 현황

기업명



씨프로

대표이사



이영수

특허수



30+

베트남 공장



2013

설립연도



1996

직원수



230

연구개발(R&D) 비율



49%

탑 시큐리티 50



16Yrs

사업분야



연혁



경쟁력



전문 인력



- 30년 이상 업력
- R&D 인력 49%

기술 혁신



- AI 카메라
- LLM / VLM 기술
- RetailTrend
- 30건 이상의 특허

글로벌 역량



- CPRO 베트남
- VCA Technology

최고 품질

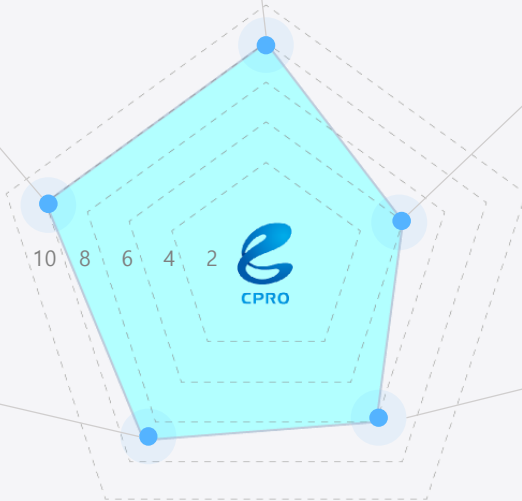


- 탁월한 영상 품질
- 차별화된 성능
- 간편한 설치
- 혁신적인 디자인

파트너십



- 맞춤형 솔루션
- 고객만족
- 신뢰와 책임



조직도

30년 이상의 전문성과 노하우를 바탕으로,
신뢰할 수 있는 최고 수준의 영상 품질 제공

대표이사

Total 230

베트남 공장

한국 공장

영업전략본부

06

인사총무

재무회계

08

영업

마케팅

리테일트렌드

10

영업

SW 개발

한국 직원 중
연구원 비율
49%

부설연구소

37

하드웨어

기구

소프트웨어

DQA

품질혁신본부

13

제품품질

제품서비스

생산운영본부

14

전략구매자재

생산 기술

생산

베트남 법인

140

품질혁신

생산

최고의 품질



한국 공장_성남

경기도 성남에 위치한 CPRO 공장은 전 생산 공정에 걸쳐 최고 수준의 품질 관리를 수행하며, 엄격한 테스트를 통해 제품의 신뢰성과 성능을 보장합니다. 이를 바탕으로 고객에게 높은 만족도와 신뢰할 수 있는 사후 지원을 제공합니다.



품질과 전문성

30년 이상의 영상 전문성으로 업계를 선도하는 고품질 영상 성능을 제공



디자인

세련되고 현대적인 디자인으로 설치가 간편하며, 실용성과 미적 가치를 동시에 제공



지원

지속적인 QA 교육과 지원으로 높은 품질 기준을 유지하며, 장기적인 고객 신뢰를 제공

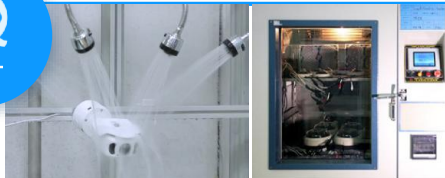


파트너십

재고·생산 관리부터 현지 RMA, 맞춤형 OEM까지 유연한 파트너십을 제공



영상



CPRO 베트남_하노이 북부

2013년 베트남 하노이에 첫 생산 공장을 설립한 이후, 2017년 제2공장을 확장했습니다. 제2공장은 클린룸 환경에서 카메라의 조립부터 검사까지 전 공정을 수행하며, SMD와 기계 가공 역량을 통합해 부품부터 완제품까지 일괄 생산 체계를 구축했습니다



영상



품질보증

체계적인 교육과 지원으로 최고 수준의 품질과 제품 완성도 보장



클린룸 / SMD 생산 설비

제조 공정은 먼지·습도·온도가 관리되는 클린룸 환경에서 진행되며, SMD와 기계 가공을 포함한 일괄 생산 체계를 구축



ERP / RMA 관리

ERP 기반 재고·생산 관리 체계를 통해 신속하고 효율적인 RMA 지원으로 고객 만족도를 향상



전문성 및 노하우

13년 이상의 현지 생산 노하우로 업계 최고 수준의 영상 품질을 구현



글로벌 네트워크



CPRO 본사 / 연구소 / 한국 공장



CPRO는 A&S 매거진
'2025 글로벌 Top Security 50'에
16년 연속 선정



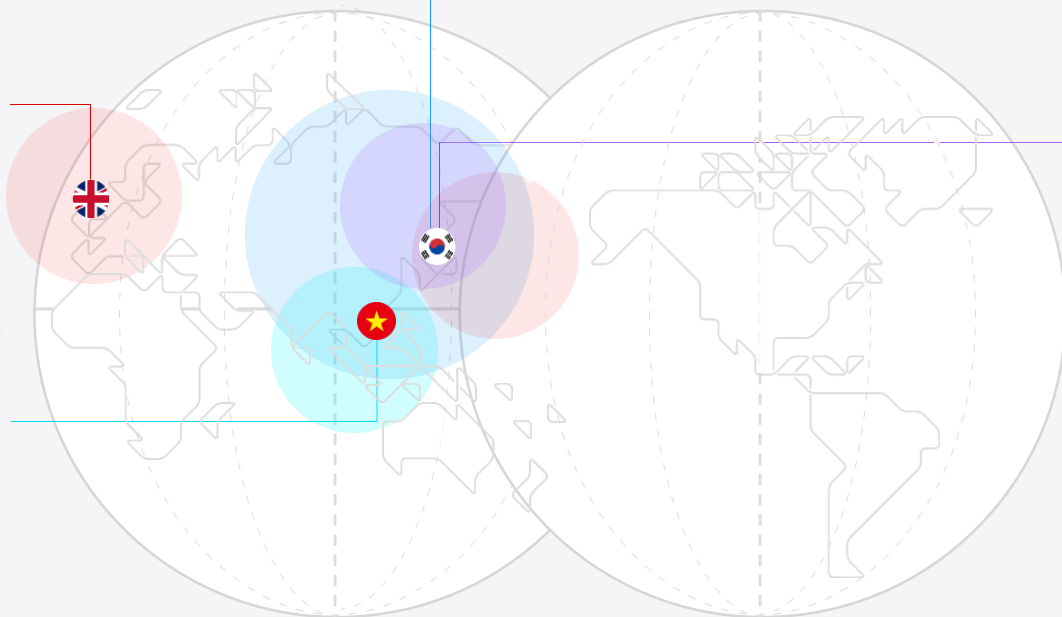
기술 파트너
AI 기반 영상 분석 솔루션.



CPRO 베트남
베트남 공장
생산 및 품질 관리



리테일트렌드
CPRO 브랜드
AI 매장 방문객 분석 서비스



기술 혁신

30건 이상의 자체 개발 기술 특허
보안 산업에서 혁신과 기술 리더십을 향한
CPRO의 지속적인 혁신을 보여줍니다.



1999
기업부설 연구소 설립

1996
OEM/ODM 모듈 개발 생산

아날로그 4 코어 기술



2008
OEM / ODM 완제품 카메라 개발 생산

2012
비구면 반구 돔
플랫 PTZ
HD / Full HD



2010
텍사스 인스트루먼트(TI) 칩셋을 탑재한
IP 카메라의 생산 및 판매 시작

2012
암바렐라 SoC 기술을 활용한
카메라 개발로 고도화된
스마트 카메라 기술 역량 확보



2014
4K 멀티 센서
30X IR PTZ
터렛

2018
리테일트렌드 서비스 사업 시작



2019
영국 VCA Technology와의 전략적
기술 제휴를 통해 AI 기반 지능형
영상 분석 솔루션 출시



CPRO에서 생산하는 모든 IP 카메라는
NDA(국방수권법) 및 TAA(무역협정법)
규정을 철저히 준수.

아날로그 카메라

IP 카메라

4K / 멀티 센서 카메라

AI 카메라 / Retailtech

AI 지능형 영상 분석



DLOT_딤러닝 객체 인식

AI 딤러닝 을 통해 어려운 환경에서 사람, 차량 및 주요 객체를 정확하게 탐지 및 추적할 수 있습니다.



DLPT_딤러닝 사람 인식

잠재적으로 사람의 머리만 보이는 밀집되고 혼잡한 환경에서 사람을 정확하게 추적하고, 인원수 계산 및 행동 감지에 최적화 되었습니다.



자동차 번호판 / 차량 인식

차량 번호판 감지는 물론 제조사, 모델, 색상, 차종 등 차량 속성을 정확하게 추출하여 효율적으로 제어합니다.



얼굴 인식

사전 등록된 개인정보와 일치하는 얼굴을 인식하면 알람을 보낼 수 있고, 추출된 연령, 성별 등의 정보를 활용하여 확장도 가능하게 합니다.



QR 코드

물류 및 자산 관리 애플리케이션의 가장자리에서 QR 코드를 찾아 디코딩합니다. 통합 애플리케이션에 QR 코드 데이터를 전송하여 CCTV 솔루션에서 배포부터 최종 배송까지 엔드 투 엔드 배송 추적을 용이하게 합니다.



카운팅

고급 탐지 및 인식 알고리즘을 활용하여 메타데이터에서 사용할 수 있는 주요 지표를 계산합니다. 이벤트, 개체 유형, 고급 개체 동작까지 계산하여 보고 및 대시보드 솔루션에 사용할 실시간 경보를 생성합니다.



자동차 / 얼굴 인식



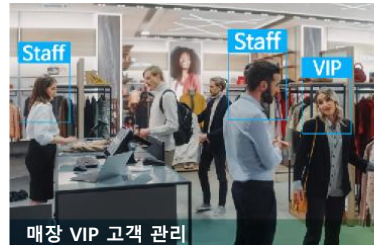
자동차 번호판 / 차량 인식

차량 번호판 감지와 제조사, 브랜드, 컬러, 차종 등 차량의 속성을 정확하게 추출하여 효율적인 주차관리 및 불법 주정차 단속이 가능합니다.



얼굴 인식

실시간 영상에서 얼굴이 감지될 때 이벤트 및 속성값을 부여한 메타데이터를 생성하여, 매장 고객 관리 및 실종자 추적 검색 관리에 활용할 수 있습니다.



QR / 카운팅



QR 코드

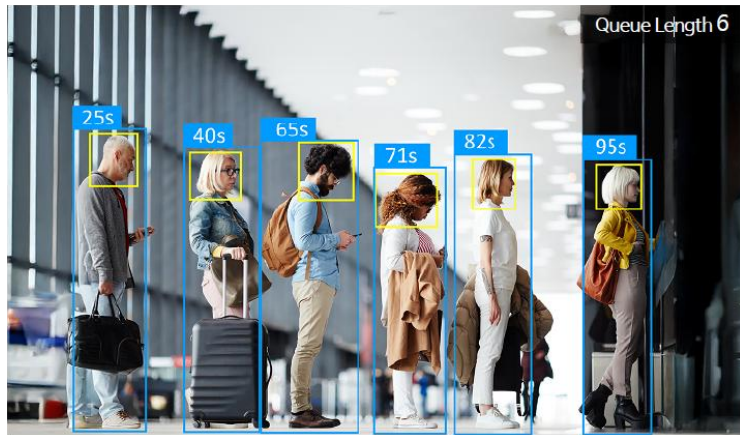
AI 카메라에서 QR 코드를 읽고, 그 데이터를 관련 시스템으로 보내 물류와 자산 관리의 전체 배송 과정을 추적할 수 있습니다.



자재 창고



물류 센터



카운팅

라인 카운팅 기반으로 사람과 차량의 출입을 정확히 집계하고, 체류 시간-대기열 분석을 통해 방문객 흐름과 관심도를 효율적으로 파악할 수 있습니다.



국립 공원 구름 다리

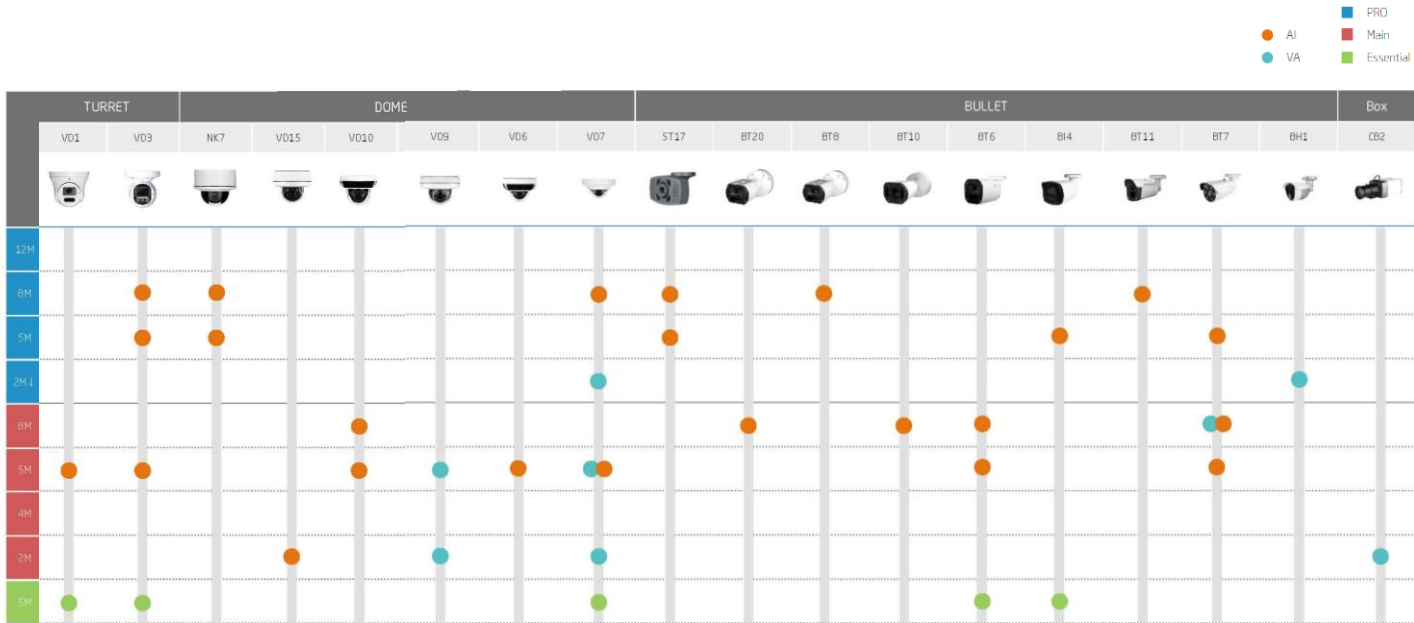


대형 마트 계산대

2026 IP 카메라



CPRO는 2013년부터 고성능과 효율성으로 알려진 **Ambarella chipsets**을 탑재한 네트워크 카메라를 개발해왔습니다. 모든 CPRO 네트워크 카메라는 **NDAA** 및 **TAA** 규정을 준수합니다.



리테일트렌드

AI 기반 방문자 분석 서비스 RetailTrend

KOREA SW AWARDS
2025.12



Visitor 001

Hair / Colors
Top / Colors
Bottom / Colors
Bag, Glasses, Hat, Mask
Body Ratio Set

30s



패스트리

통계적 처리를 통해 시간 경과에 따른 사람이 구역간 이동을 추적하고 시각화합니다.



피플 카운팅

정확한 분석과 보고를 위해 시간대별(시간별, 일별, 주별, 월별) 방문자 통계를 제공합니다.



성별·연령

내장형 얼굴 인식 기능을 갖춘 AI 이미지 센서는 얼굴을 감지하고 성별과 연령대를 실시간으로 분석합니다.



존 트래픽

지정된 구역의 방문자 수를 추적하여 구역별 트래픽을 모니터링합니다.



히트맵

방문자 활동의 강도를 색상 기반 열지도(heatmap)로 표시하여 트래픽을 분석합니다.

사례



도시



호텔 | 플로리다 멜버른

- 호텔 - 뉴욕
- 호텔 - 애리조나주 피닉스
- 호텔 - 사우스다코타주 래피드시티



교육



대학교 | 뉴멕시코 갤럽

- 학교 - 캘리포니아주 옥스나드
- 대학교 - 아칸소주 리틀록



매장



피자가게 | 노스레이크 일리노이주

- 바 - 노스캐롤라이나주 롤리
- 패스트푸드점 - 애리조나주 투손
- 가구점 - 플로리다주 여러 곳
- 식료품점 - 미국 서부 여러 곳
- 약국 - 캐나다 온타리오주 토론토
- 피트니스센터 - 일리노이주 여러 곳



자동차 매장

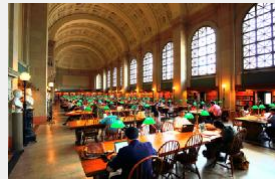


모터샵 | 워싱턴주 시애틀

- 자동차 회사 - 뉴욕주 로체스터
- 자동차 제조업체 - 캘리포니아주 라구나 니겔
- 오토바이 제조업체 - 플로리다주 크리스탈 리버



기타



도서관 | 워싱턴 D.C

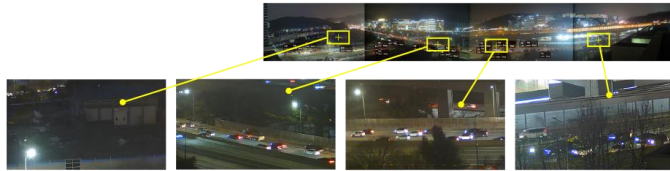
- 정부기관 - 뉴햄프셔주 코니시

4 센서 총 32MP 파노라마 돔 카메라



180° 리얼타임 초고해상도 파노라마 영상

4K 30프레임 4채널 지원으로, 8K 32메가급 초 고해상도 파노라마 영상을 실시간으로 제공합니다. 여기에 VMS(Video Management System) 기능을 활용하여 선명한 화질의 집중 감시가 가능합니다.



초고감도 센서와 왜곡 없는 전용 렌즈의 조합

1/1.8" 최신 초고감도 센서를 적용하여, 어두운 환경에서도 최고의 성능을 유지합니다. 그리고 특별 제작된 렌즈를 사용하여 영상 왜곡을 최소화하며, 자연스러운 180도 감시가 가능합니다.



스프링 구조의 틸트 브라켓과 원격제어 로테이션

4개의 센서 아래 브라켓이 스프링 구조로 되어 있어 총 20° 틸트를 조정할 수 있고, 네트워크 설정을 통해 H/W 스티칭이 가능해 원하는 각도로 설정하여 제품을 설치할 수 있습니다.

AI 20MP 4 센서 MFZ IR 돔 카메라



자석 트랙

중앙 위치

180°

270°

360°

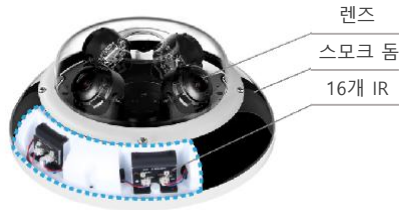
쉽고 유연한 센서 배치

트랙을 따라 자석으로 부착된 네 개의 센서를 자유롭게 배치할 수 있습니다. 센서를 중앙에 배치한 수직 뷰는 물론, 180°, 270°, 360° 와이드 뷰까지 다양한 각도의 역동적인 영상 촬영이 가능합니다.



개선전

개선후



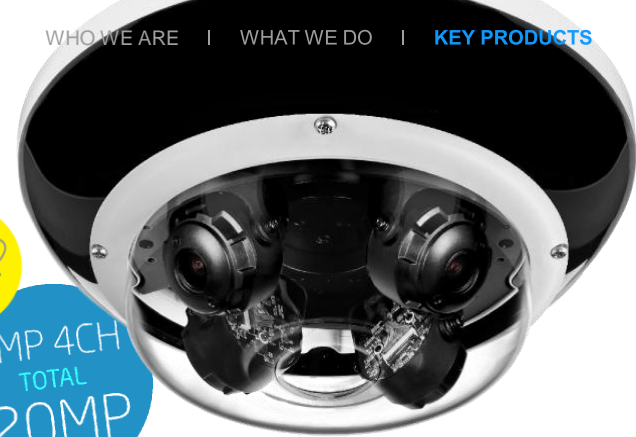
렌즈

스모크 돔

16개 IR

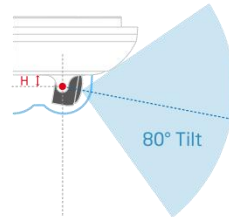
분리형 렌즈 및 IR 구조로 향상된 야간 시야

16개의 IR LED와 렌즈 분리형 IR 구조를 적용해 난반사 문제를 해결하고, 야간에도 선명하고 신뢰도 높은 영상을 제공합니다.



5MP 4CH
TOTAL
20MP

일반 돔

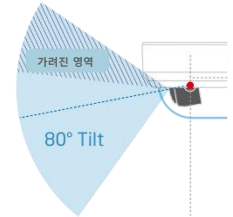


80° Tilt

비구면 반구 돔



가려진 영역



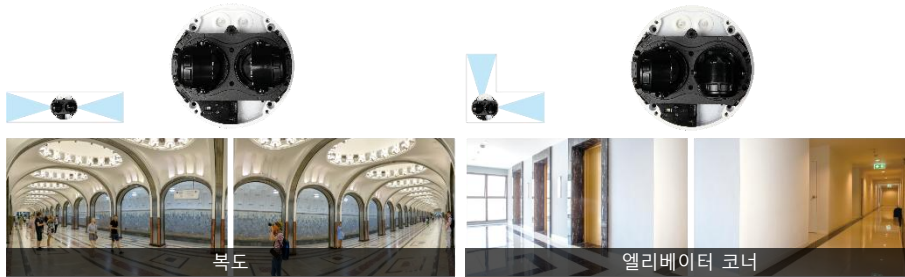
가려진 영역

80° Tilt

비구면 반구 돔으로 사각지대 최소화

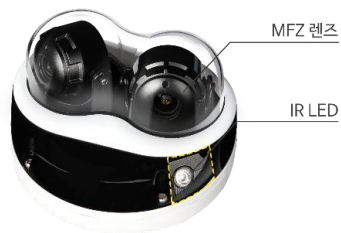
비구면 반구형 돔을 적용하여 사각지대를 크게 줄이고, 더 넓고 정확한 시야각을 제공합니다.

AI 10MP 듀얼센서 MFZ IR 돔 카메라



단일 카메라로 구현하는 양방향 모니터링

듀얼 렌즈를 개별 조절해 두 방향을 동시에 커버함으로써 운영 효율을 높이고 설치 비용을 절감하며, 복도·엘리베이터 코너·쇼핑몰 등 복잡한 공간에 적합합니다.

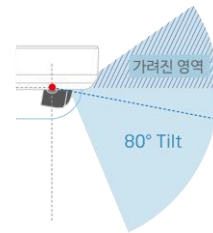


렌즈와 IR 분리를 통한 야간 확산 반사 제거

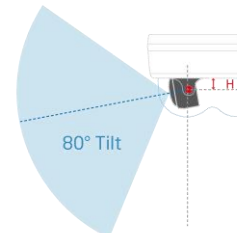
렌즈와 IR LED를 분리한 설계로 야간 확산 반사를 효과적으로 차단하여, 저조도 환경에서도 선명하고 정확한 영상을 제공합니다.



일반 돔



비구면 반구 돔



비구면 반구형 돔을 적용한 확장된 감시 영역

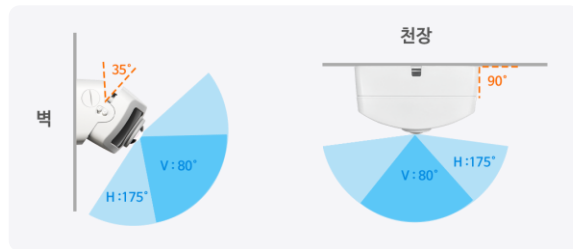
비구면 반구형 돔을 적용하여 사각지대를 크게 줄이고, 더 넓고 정확한 시야각을 제공합니다.

AI 4K 싱글 센서 IR 파노라믹 카메라



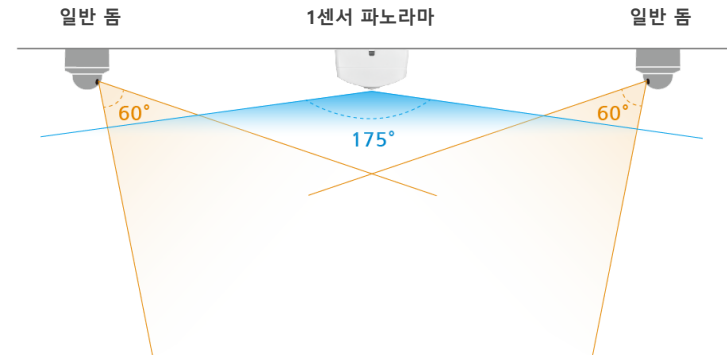
일반 파노라믹 카메라 보다 넓은 화각

일반 파노라믹 카메라보다 넓은 화각을 제공하며, 수평 175° 수직 80°의 시야각으로 넓은 공간과 높은 천장 환경에 최적화된 모니터링이 가능합니다.



다양한 설치 환경에 최적화된 디자인

수직 각도 35° 조절 범위를 제공해 다양한 설치 환경에 유연하게 대응하며, 벽면 설치부터 90° 수직 천장 설치까지 지원합니다.



설치 수량 및 비용 절감

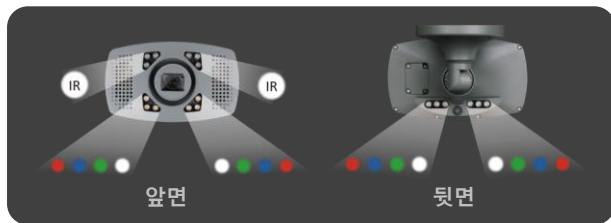
단일 파노라믹 카메라로 여러 대의 기존 카메라를 대체하여 설치 수량을 줄이고, 설치하는 물론 장기적인 유지보수 비용까지 효과적으로 절감할 수 있습니다.

AI 4K/5MP MFZ IR 경광등 카메라



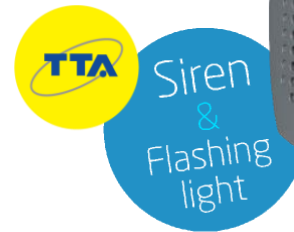
AI 기반 침입 감지로 사고 예방

지정된 영역에서 침입이 감지되면 AI가 경고등과 알람을 자동으로 작동시켜, 강력한 경고 효과로 사건 사고를 사전에 억제합니다.



사각지대 없는 전후방 4색 경광등

앞면과 뒷면에 4색 고휘도 LED와 야간 감시에 최적화된 적외선 LED로 24시간 사각지대 없이 뛰어난 성능을 제공합니다.



고출력 양방향 오디오로 강력한 현장 대응

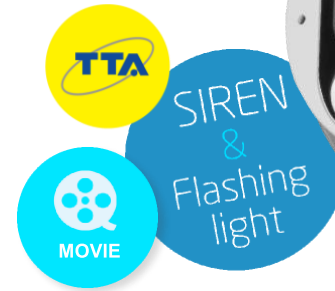
CPRO 카메라 중에서도 압도적인 크기의 하우징에 고출력 스피커와 마이크를 내장해, 견고한 하드웨어 기반의 선명하고 명확한 경고 음성을 제공합니다. 최대 120dB 출력으로 넓고 소음이 많은 환경에서도 효과적인 경고와 원활한 양방향 소통이 가능합니다.

AI 4K/5MP Full-Color IR 터릿 카메라 with Siren & Flashlight



주야간 선명한 논디퓨즈드 풀컬러 영상

고감도 센서와 프리미엄 F1.0 렌즈를 탑재한 이 카메라는 저조도 환경에서도 생생한 풀컬러 영상을 제공하여, 빛 번짐이나 반사 없이 24시간 내내 선명한 영상을 보장합니다.



침입 방지를 위한 조명 및 사이렌 알람

모니터링 구역 내에서 대상이 감지되거나 미리 설정된 규칙 구역에 진입하면, 카메라는 강력한 사이렌과 경고등을 작동시켜 침입을 억제합니다.

사용자는 특정 감시 구역을 지정할 수 있어, 필요한 시간과 장소에서만 조명 알람 기능을 작동시킬 수 있습니다.

프리 회전 돔 커버로 간편한 렌즈 조정

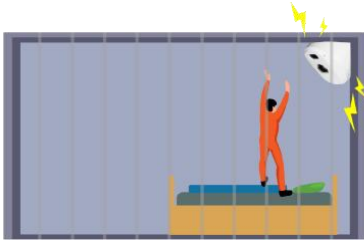
프리 회전 설계 덕분에 돔 커버를 분리하지 않고도 렌즈를 쉽게 조정할 수 있어, 설치나 위치 변경 시 시간과 노력을 절약할 수 있습니다.

AI 5MP 코너 IR 돔 카메라



사각지대 없는 모니터링을 위한 광각 렌즈

천장 모서리 설치용으로 설계된 이 카메라는 45° 하향 시야각을 갖춘 광각 렌즈를 탑재하여 사각지대 없이 완벽한 감시를 제공합니다. 교정 시설이나 의료 기관처럼 사고 예방과 안전을 위해 지속적이고 신뢰할 수 있는 모니터링이 중요한 환경에 이상적입니다.



보안 강화용 변조 감지 기능 탑재

이 카메라는 내장된 변조 감지 기능을 갖추고 있어, 고보안 환경에서 필수적입니다. 무단 조작 시도를 실시간으로 감지하고 관리자에게 즉시 알림을 보내 시스템 무결성을 유지하며, 지속적인 감시를 보장합니다.



렌즈 위에 위치한 IR LED로 선명한 감시 구현

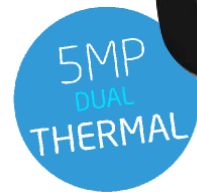
IR LED를 렌즈 위에 배치하면 빛이 고르게 분포되어 장면 중심부까지 균일하게 조명됩니다. 이 구성은 영상 선명도를 높이고, 물체와 카메라 사이의 그림자를 최소화하여 깨끗하고 왜곡 없는 영상을 제공합니다.

AI 5MP 열화상 듀얼 IR 불릿 카메라



가시광(5MP) 및 열화상(QGVA) 동시 지원

이 듀얼 열화상 AI 카메라는 고해상도 가시광(5MP) 영상과 열화상(QGVA) 영상을 동시에 촬영할 수 있습니다. 두 영상의 결합으로 정확한 객체 식별과 정밀한 온도 측정이 가능하며, 조명이 열악한 환경에서도 열화상 기능이 높은 탐지율을 보장합니다. 가시광 영상만으로는 신뢰할 수 없는 모니터링 환경에 특히 적합합니다.



주차장 감시

공항 감시

시설 침입 탐지

장비 모니터링

화재 감지 및 예방

송전탑 모니터링

신뢰할 수 있는 지능형 열화상 카메라

첨단 이미지 분석 엔진을 탑재한 이 열화상 카메라는 빛 간섭을 제거하여 높은 정확도의 객체 감지를 제공합니다. 장거리 가시성을 향상시키고 탐지 정확도를 높여, 가장 까다로운 환경에서도 안정적이고 지능적인 모니터링이 가능합니다.

정확한 객체 감지로 강화된 고보안 열화상 카메라

이 신뢰할 수 있는 감시 카메라는 열 감지 기능을 통합하여 사람 형태의 객체에 대한 오탐지를 최소화합니다. 열화상과 가시광 영상을 결합함으로써 직관적인 결과와 온도 측정을 제공하며, 정밀한 분석과 정확한 감지를 가능하게 합니다.

AI 5MP 리포지셔닝 PTZ IR 돔 카메라



**혁신적인 렌즈 및 IR 분리 설계로 눈부심을 줄이고
더욱 선명한 이미지를 구현**

IR을 렌즈에서 분리함으로써 확산 반사를 제거하여, 탁월한 이미지 선명도를 보장합니다.



다양한 환경에 유연하게 설치 가능

실내 및 실외 모두에 적합하여 다양한 장소에 설치할 수 있습니다.



4.4x
Zoom

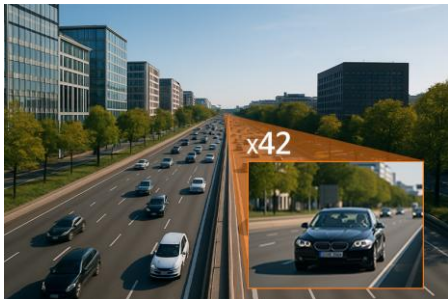
컴팩트
사이즈



동급 대비 가장 컴팩트한 설계

실내외 어디서나 활용 가능한 컴팩트하고 경량화된 PTZ 디자인을 제공합니다.

AI 4K 42x IR PTZ



4K 42배 오토포커스 광학줌 지원

초고해상도 4K 영상과 42배 오토포커스 광학줌을 통해 먼 거리의 피사체까지 선명하게 확대하여 디테일까지 정확하게 확인할 수 있습니다.



AI 객체 추적 기술 지원

AI가 영상 내 사람이나 차량 등의 객체를 실시간으로 인식 및 이동 경로를 지속적으로 추적하여 안정적인 모니터링을 제공합니다. 또한 자동 Pan·Tilt·Zoom 제어를 통해 넓은 영역에서도 특정 대상을 놓치지 않고 정밀하게 감시할 수 있습니다.



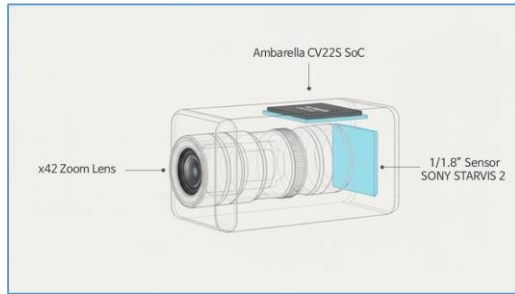
IR LED 탑재로 최대 약 200m 야간감시지원

High Power IR LED 16개를 탑재하여, 가시광이 거의 없는 야간 환경에서도 강력하고 균일한 적외선 조명을 제공합니다. 이를 통해 최대 약 200m 거리까지 안정적인 야간 감시가 가능하며, 원거리 객체의 형태와 움직임을 명확하게 식별합니다. 또한 IR과 렌즈를 분리한 디자인으로 난반사 문제를 해결하였습니다.

1/1.8"
Img Sensor



AI IP 4K 줌 블럭



모듈 하나로 완성되는 올인원 IP 줌 아키텍처

Ambarella CV22 AI ISP SoC와 SONY STARVIS™ 2 1/1.8" 초고감도 센서를 기반으로 설계된 줌 모듈입니다. 별도의 MICOM 없이 SoC 내장 AF 기술로 단독 IP 카메라 구성이 가능해, 시스템 구조를 단순화하고 안정성과 비용 효율을 동시에 확보합니다.



별도 MICOM 없이, SoC가 직접 제어하는 정밀 줌과 오토포커스

Ambarella CV22S SoC를 탑재하여 줌, 포커스, 오토포커싱을 직접 제어함으로써 외부 제어 칩에 의존하지 않는 안정적인 렌즈 구동을 실현합니다. 제어 경로가 단순해져 응답 속도와 동작 신뢰성이 향상되며, 복잡한 환경에서도 정밀하고 일관된 줌 성능을 제공합니다.



ISP 통합 설계로 완성한 완벽한 WDR 성능과 색 재현

1/1.8" 대형 SONY STARVIS™ 2 센서를 적용해 더 많은 빛을 받아들여 이미지 신호 처리(ISP)를 SoC 내부에서 직접 처리하고, 센서로부터 입력되는 영상 데이터를 신속하고 정밀하게 최적화합니다. 그 결과 장면 변화에도 빠르게 대응하며, 명암이 극단적인 환경에서도 균형 잡힌 WDR 성능과 정확한 색 재현력을 구현합니다.



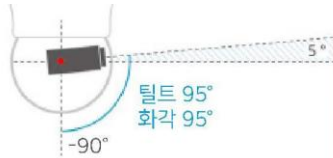
30X PTZ IR 돔 카메라

렌즈 & IR 버블 가림막 IR 버블 3단 인서트 버블

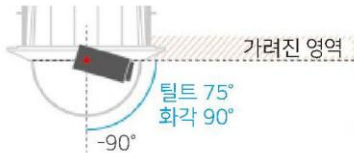


3-파트 인서트 버블

일반적인 버블이 IR(적외선) 빛을 렌즈로 반사시키는 것과 달리, CPRO의 3-파트 인서트 버블은 외부의 불필요한 빛이 내부로 유입되는 것을 차단하여 반사를 획기적으로 줄여줍니다.



개선된 버블



일반 버블



최대 95° 틸트 지원

개선된 버블 디자인은 기존 구형 구조의 한계를 극복하여, 이미지 왜곡 없이 넓은 각도의 틸트 조절이 가능합니다.

초소형·경량 설계

실내외 어디서나 설치 가능한 슬림하고 컴팩트한 디자인으로, 완전한 PTZ 성능을 제공합니다.

3 PART
INSERT
BUBBLE



AI 5MP 360° 피쉬아이 IR 돔 카메라



카메라 안에서 360° 와이드 뷰와 다양한 디와핑 모드 제공

12MP 피쉬아이 렌즈로 360° 전 방향을 고해상도로 커버합니다. 다양한 디와핑 모드를 통해 180° 파노라마 뷰 또는 관심 영역을 정밀하게 확대할 수 있습니다.



3IR

스모그돔 안에 설치된 고효율 3IR LED

IR LED를 스모그돔 아래 설치하여 야간 영상에 난반사 현상을 최소화하는 IR free 기능이 탑재 되어있습니다.

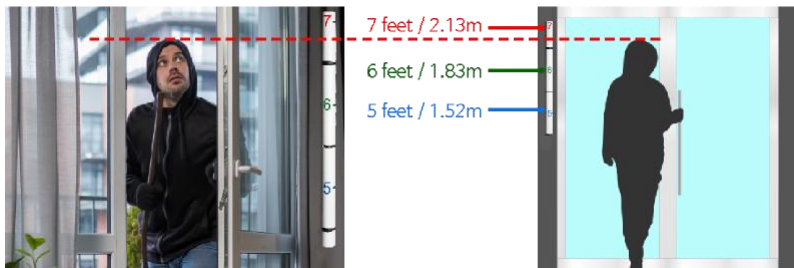
5MP
360°

360° 회전 가능한 어안렌즈

설치 후에도 손쉽게 시야를 조정할 수 있어 사각지대 없는 완전한 커버리지를 제공합니다.



AI 신장 표시 스트립 & 도어 프레임 핀홀 카메라



신장 확인 카메라

4~6피트(약 1.2~1.8m) 구간에 표시된 마커로 빠른 신장 추정이 가능하며, 소매점, 은행, 호텔 등 다양한 환경에 적합합니다.



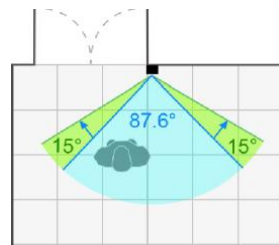
눈 높이 설치 카메라



천장 설치 카메라

정확한 얼굴 인식을 위한 눈높이 설치

건물 출입구 프레임에 장착되도록 설계된 이 카메라는 후드나 모자를 착용한 상태에서도 정면 얼굴 특징을 포착합니다. 천장형 카메라와 달리, 실제 환경에서도 신뢰할 수 있는 얼굴 인식을 제공합니다.



조절 가능한 5MP 핀홀 렌즈($\pm 15^\circ$)

5MP 핀홀 렌즈는 좌우 $\pm 15^\circ$ 까지 조절이 가능하며, 큰 출입문 프레임에서도 생생한 영상과 최적의 시야각을 제공합니다.



7

6

5

AI 4K MFZ 정선 IR 돔 & 볼릿 카메라



야간 IR 확산 반사 없는 3중 인서트 버블

일반적인 버블은 IR(적외선) 빛을 렌즈로 반사하지만, CPRO의 3중 인서트 버블에는 IR 빛이 렌즈로 들어오는 것을 차단하는 구성 요소가 포함되어 있어, 야간에도 빛 반사를 크게 줄이고 선명한 이미지를 제공합니다.



올인원 정선 디자인

이 카메라는 통합 스위치 박스 플레이트와 접속함이 내장되어 있어 별도의 구매가 필요 없습니다. 맞춤형 설계로 설치가 깔끔하게 이루어지며, 실내 미관에도 영향을 주지 않습니다.



간편하고 빠른 설치

NNK7은 접속함과 보드 하단에 자석이 있어 빠르고 손쉽게 장착할 수 있습니다. NBT8은 단 한 개의 나사만으로 조정 가능한 3축 조절 기능을 제공해, 정렬과 설치 과정을 간소화합니다.

AI 4K 풀컬러 올인원 불릿 카메라



M.2(SSD)가 탑재된 정선 일체형

SD Slot 및 M.2 Slot 지원으로 SSD 메모리 사용 가능하여 별도의 서버 구축없이 감시 시스템 구현이 가능하며, 정선 일체형 디자인으로 별도 구매 없이 간편하고 완성도 높은 설치가 가능합니다.



고성능 AI 기술로 만들어진 초저조도 AI ISP 기능 지원

1/1.8" 8MP 초고감도 센서와 최신 AI SoC 기술로 구현한 차원이 다른 야간 풀컬러 영상을 지원합니다.

습도 개선 및 설치가 용이한 디자인

메인보드 분리 디자인으로 발열로 인해 발생할 수 있는 품질 문제를 개선하였으며, 3개의 축을 스크류 하나로 카메라를 쉽게 고정하여 설치할 수 있습니다.



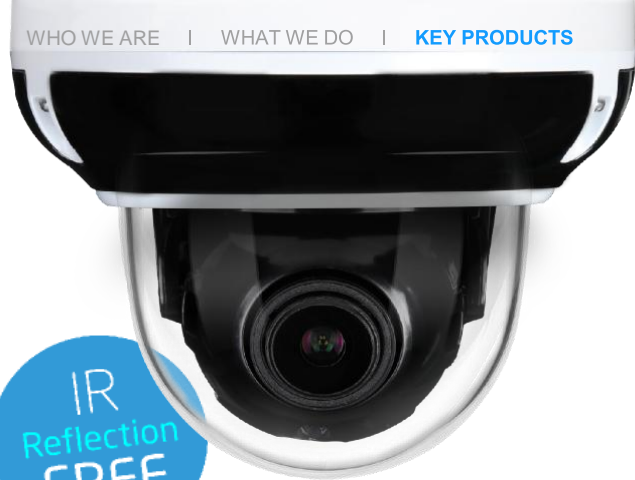
디밍 방식과 LED 분리 구조로 야간 난반사 개선

백색 LED 조명 4개 내장으로 극초저조도 환경에서도 선명한 컬러영상으로 감시 가능하며, 디밍 방식의 자동 밝기 조절 및 LED와 렌즈를 분리한 디자인으로 난반사 문제를 해결하였습니다.

AI 4K/5MP 플랫 IR 돔 카메라

야간 확산 반사 차단 및 렌즈-IR 분리

IR-렌즈 분리 기술로 확산 반사를 제거하여, 야간에도 뛰어난 선명도를 제공합니다.



향상된 야간 감시 성능

최신 고감도 센서를 장착하여, 야간 모니터링 시에도 선명하고 디테일한 영상을 제공합니다.



다양한 줌 렌즈 라인업

MFZ(모터 포커스 줌) 렌즈는 원격 줌 조절을 지원하며, 3축 짐벌 구조를 적용해 팬, 틸트, 롤을 정밀하게 제어할 수 있습니다. 이 설계는 설치 및 운용 시 영상 정렬의 정확성을 높여줍니다.

AI 4K/5MP MFZ or Fixed IR 불릿 카메라



다양한 줌 렌즈 선택 가능

MFZ, 고정 렌즈, 또는 고배율 줌 렌즈 중 상황에 맞는 이상적인 렌즈를 선택할 수 있습니다.
MFZ 렌즈는 최대 10배 줌을 지원하여, 먼 거리에서도 세밀한 모니터링이 가능합니다.



2 글라스 분리 구조로 확산 반사 방지

듀얼 글래스(2중 유리) 설계를 적용한 이 카메라는 장거리에서도 밝은 영상을 제공하며, 향상된 IR 성능을 갖추고 있습니다. 렌즈와 IR을 분리함으로써, 야간에도 확산 IR 반사를 크게 줄여 선명한 저조도 영상을 구현합니다.



설치 편의성 향상

구조 개선으로 설치자는 습기 흡수제, SD 카드, 리셋 버튼, 2차 영상 출력 장치를 손쉽게 삽입하거나 교체할 수 있습니다.



감사합니다

T +82-31-735-0300

F +82-31-735-5453

st@cpro-cam.com

www.cpro-cam.com